

経営理念

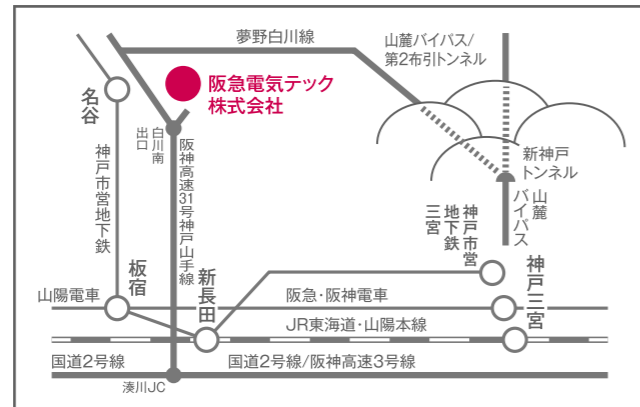
私たちは、電気工事で未来を創造し、社会に貢献します

行動指針

- 私たちは、安全を最優先します
- 私たちは、技術力と品質の向上に努めます
- 私たちは、無駄をなくしコストを下げます
- 私たちは、ルールや手順を守ります
- 私たちは、お客様と仲間を大切にします

 阪急電気テック株式会社

〒654-0103 神戸市須磨区白川台3-38-65
 TEL:078-792-1111 FAX:078-792-4444
 Email hkd-t-office@hkd-t.co.jp
 URL https://www.hkd-t.co.jp/



阪急電気テック株式会社は「ひようご産業SDGs 認証事業(スタンダードステージ)」と「仕事と生活の調和推進認定企業」に認証・認定されています。

SUSTAINABLE DEVELOPMENT GOALS

当社は、持続可能な開発目標(SDGs)を支援しています。

電気を安全・確実に送って生活を豊かにします



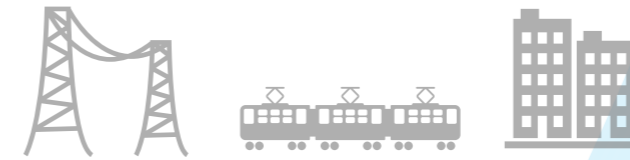
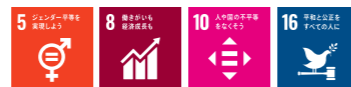
電気設備と樹木の共存を図ります



鉄道の安全・快適を専門技術でつくります



働きがいがある、ハラスメントのない職場をつくります



電力・鉄道を支え、街をつくります。

電気工事で未来を創造し、 社会に貢献します。

2021年1月に阪急阪神東宝グループ、阪急阪神電気システムの100%子会社になり、
2024年2月に社名が新たに阪急電気テックに変わりました。
当たり前のように電気が送られてくる生活、安全に快適に電車が走る街、
これから先も変わらぬ社会が続くよう、日夜貢献してまいります。



About

当社の強み

安定した経営基盤

地元神戸で95年以上にわたり培ってきた信用と技術力に、阪急阪神東宝グループの強固なグループパワーが加わり、より信頼性が高まりました。阪急電鉄を始め、関西電力や神戸電鉄、山陽電鉄、自治体の電気設備工事からビル・マンションの内線工事まで、幅広い事業を手がけています。

高い技術力

送電課、電車線課、内線課の3部門を有し、独自の専門技術力を持つ総合電気工事会社として高い評価をいただいています。自社保有の研修施設で「電気のプロフェッショナル」を育成し、次世代への技術継承を推進しています。

徹底した安全管理

電気の仕事に関わる私たちが、行動指針の中で最優先するのが、「安全」です。安全懇談会、KY活動、ヒヤリハット抽出、安全パトロールなどの安全管理活動に全社一丸で取り組んでいます。

豊かな機動力

電車の軌道を走行できる特殊な工事車両をはじめ、高所作業車や大型クレーン車を自社で保有しています。交通至便な神戸を拠点に、京阪神～兵庫県南部地域の電気工事にスピーディな機動力を発揮します。



提供：阪急電鉄



提供：山陽電気鉄道

提供：神戸電鉄



Service

事業内容

送電課



当たり前のように送られてくる
電気のある生活。
私たちの専門技術が守り続けます。

関西電力グループを中心に、現代社会を支え欠かすことができない電気を、安全にそして安定して供給するための送配電工事全般に携わっています。

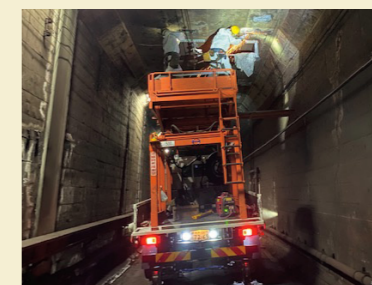
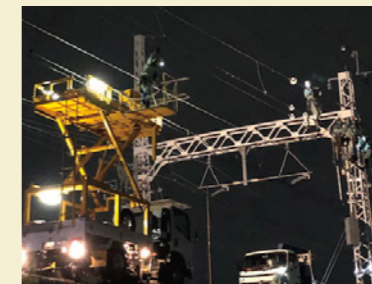


電車線課



より安全に、より確かに。
今夜も、私たちは、
みなさまの足を守ります。

阪急電鉄を始め、神戸電鉄や山陽電鉄の架線工事を直接施工。電車を動かすための電力を安全・確実に送り届けるために、確かな技術で応えます。



内線課



灯りを点し、ひとをつなぐ。
安全・安心・快適な
社会生活を支えます。

自治体(兵庫県、神戸市)、阪急電鉄、山陽電鉄、神戸新交通から一般工務店まで、オフィスビルやマンション、駅施設などの電気設備工事に幅広く対応します。

